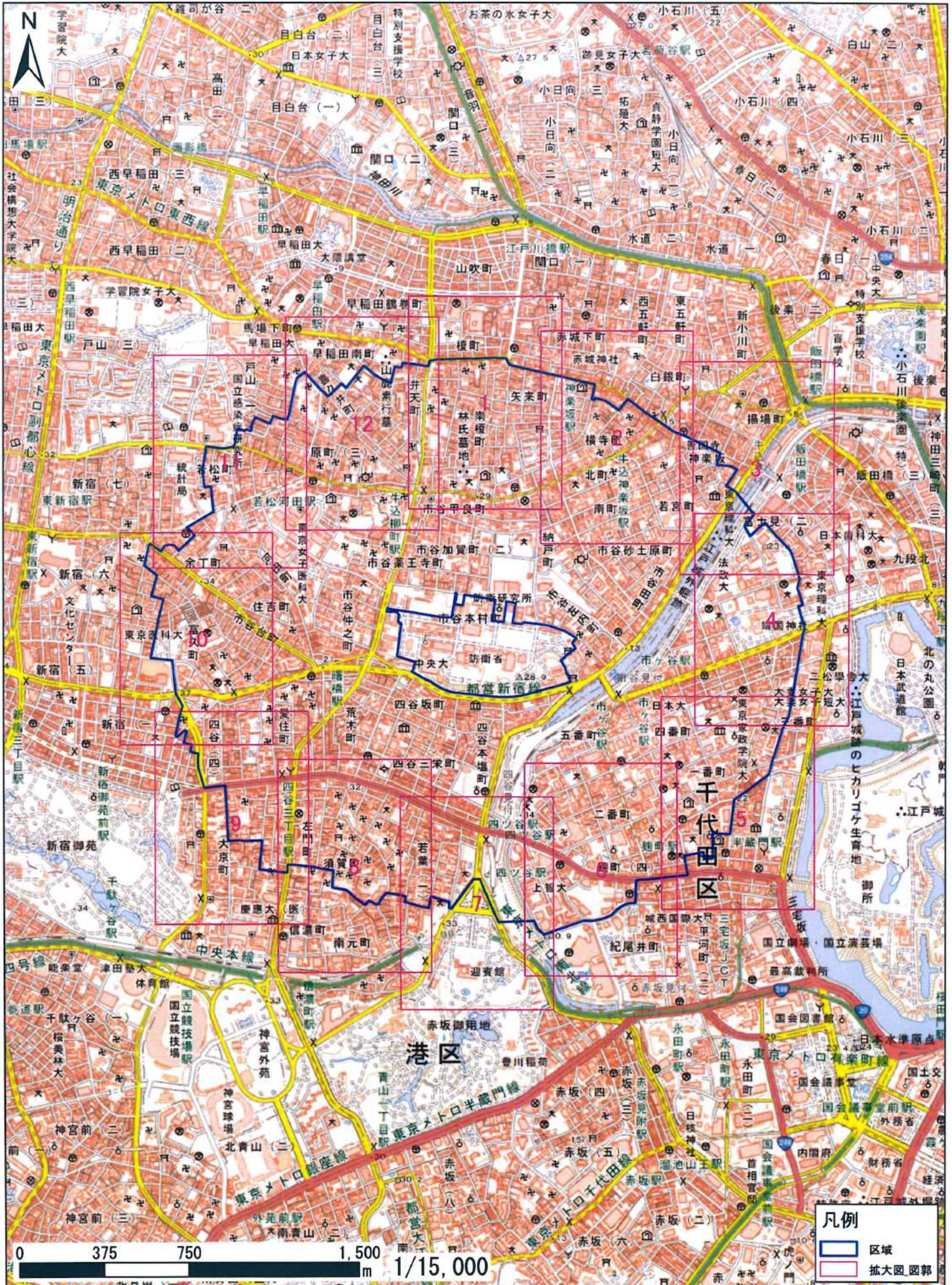
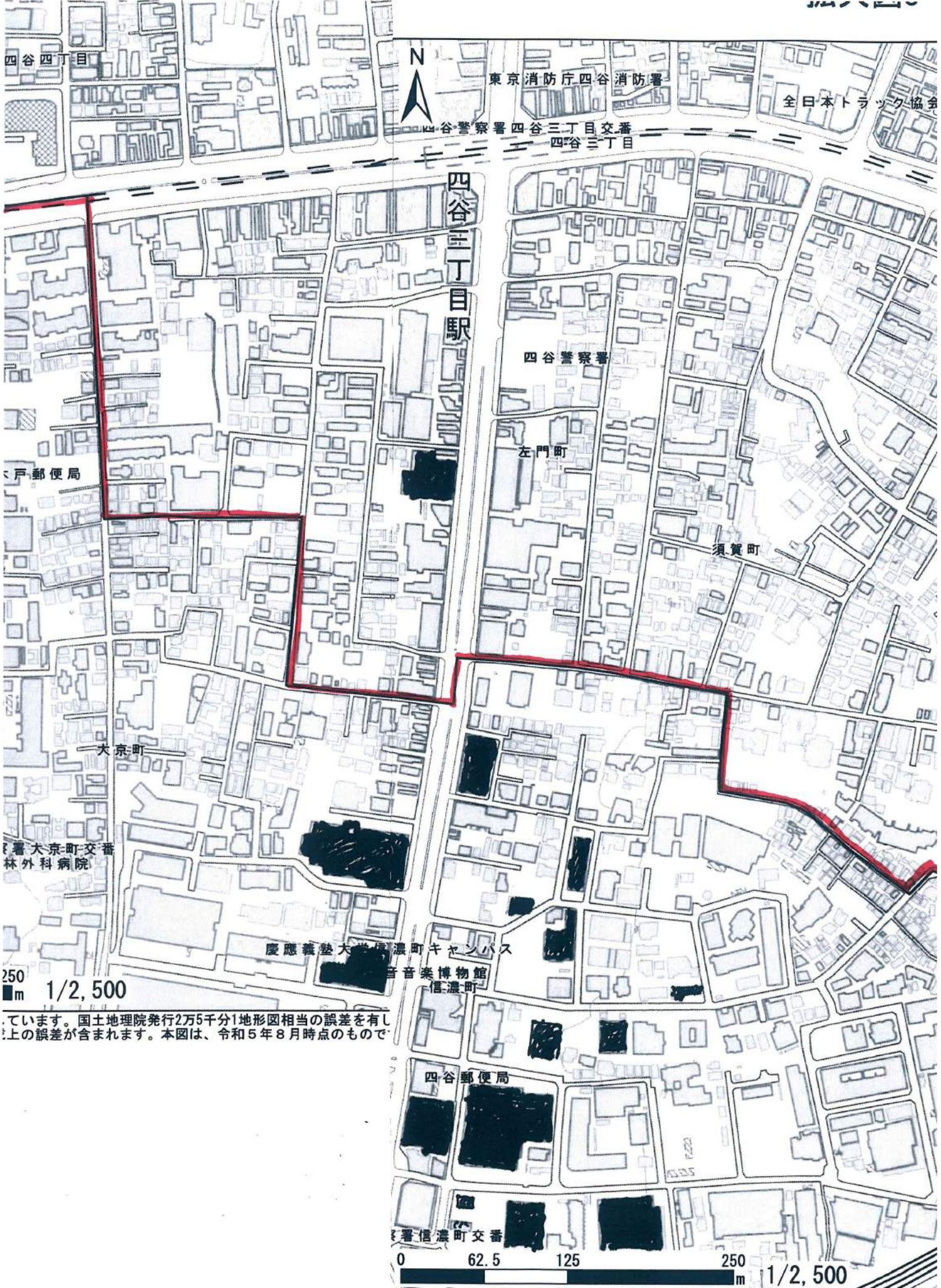


区域図



この地図は、地理院地図に区域情報を追記して作成しています。国土地理院発行2万5千分1地形図相当の誤差を有しております。また、地図上に記載した区域を示す線は、データ作成上の誤差が含まれます。本図は、令和5年8月時点のものです。



250
m 1/2,500

ています。国土地理院発行2万5千分1地形図相当の誤差を有し
上の誤差が含まれます。本図は、令和5年8月時点のもので

0 62.5 125 250
m 1/2,500

この地図は、地理院地図に区域情報を追記して作成しています。国土地理院発行2万5千
また、地図上に記載した区域を示す線は、データ作成上の誤差が含まれます。本図は、

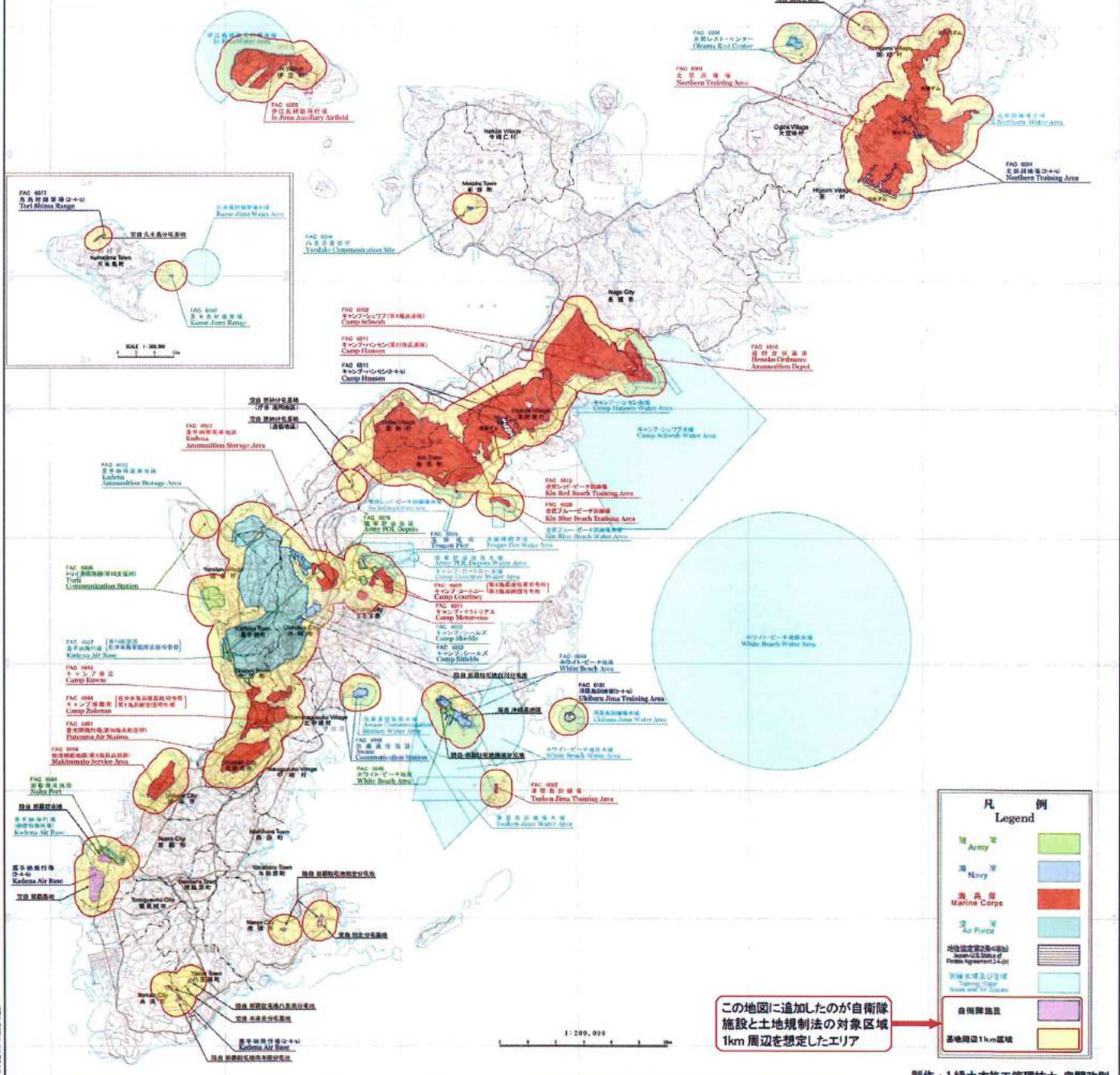
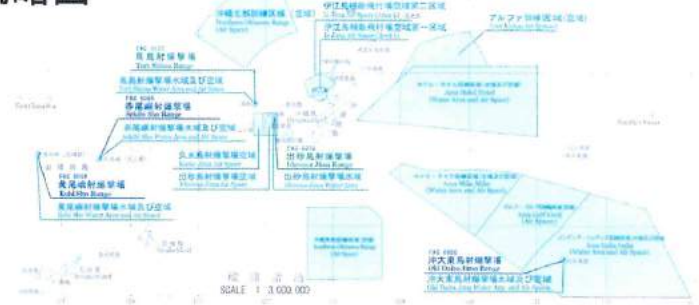
米軍基地・自衛隊基地土地規制区域概略図

沖縄の米軍基地マップ

U.S. Military Bases and Areas in Okinawa

SCALE 1 : 200,000

◆沖縄周辺の米軍訓練水域・空域◆
◆The Water Areas and Air Spaces for the United States Forces training around Okinawa◆



凡例 Legend

Army	緑色
Navy	青色
海兵隊 Marine Corps	赤色
空軍 Air Force	水色
米日協定に基づく訓練水域及び空域 (Training Area under the U.S. Status of Forces Agreement)	斜線
訓練水域及び空域 (Training Area)	淡青色
自衛隊施設 (Self-Defense Force Facility)	紫色
基地周辺1km区域 (1km Buffer Zone around Base)	黄色

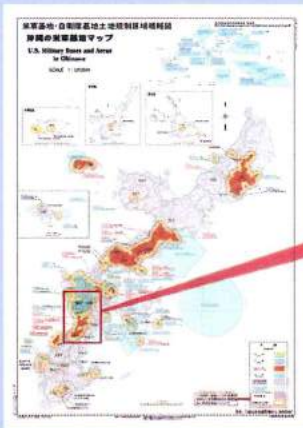
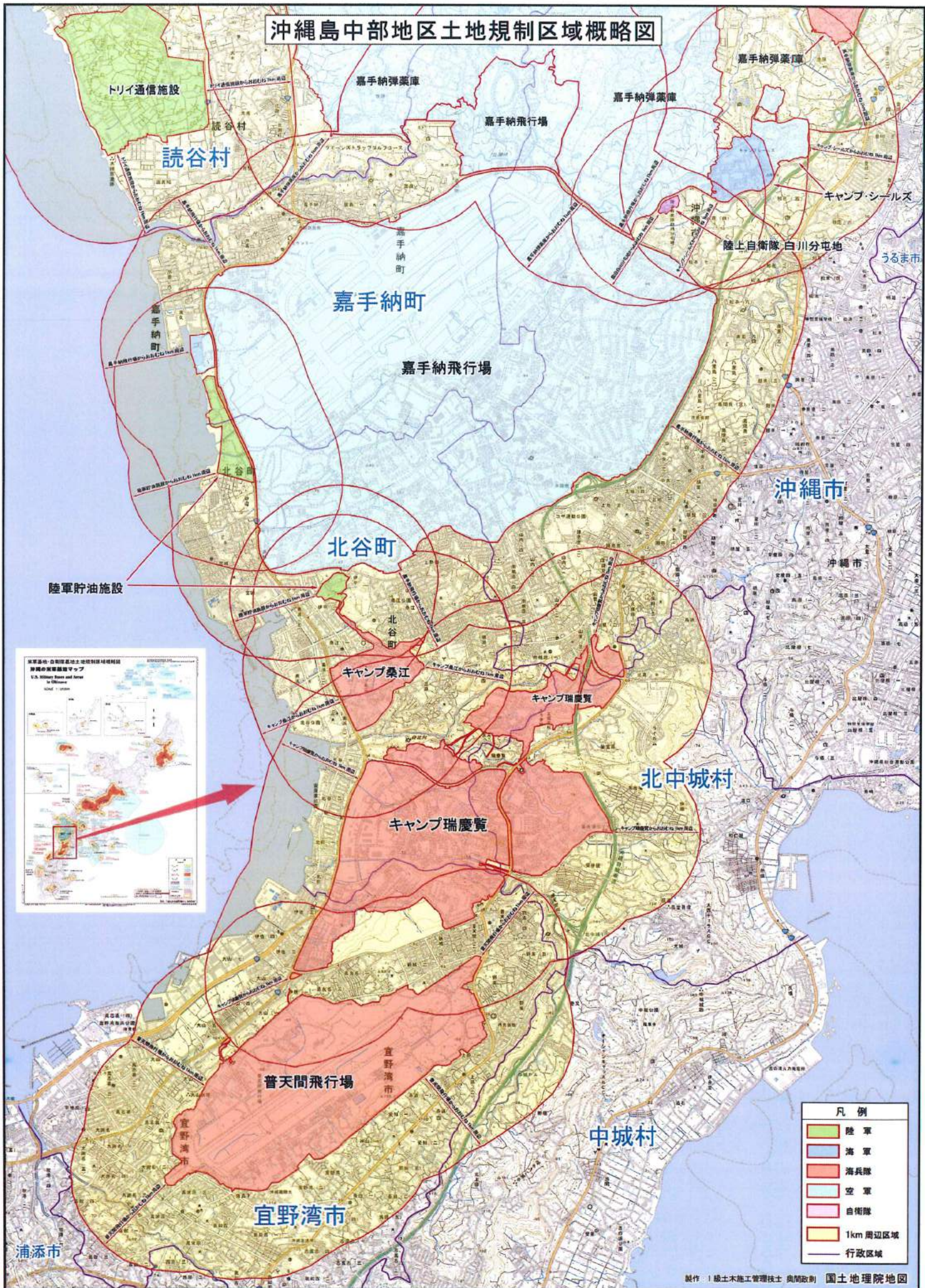
この地図に追加したのが自衛隊施設と土地規制法の対象区域 1km 周辺を想定したエリア

製作：1級土木施工管理技士 奥間政則

参考）日本地位協定第2条4項(h)： 領土の管理のもとに自衛隊及び警察を日本国委員会との合意により、米軍が一時的に共同使用できることが定められている。

縦向き印刷

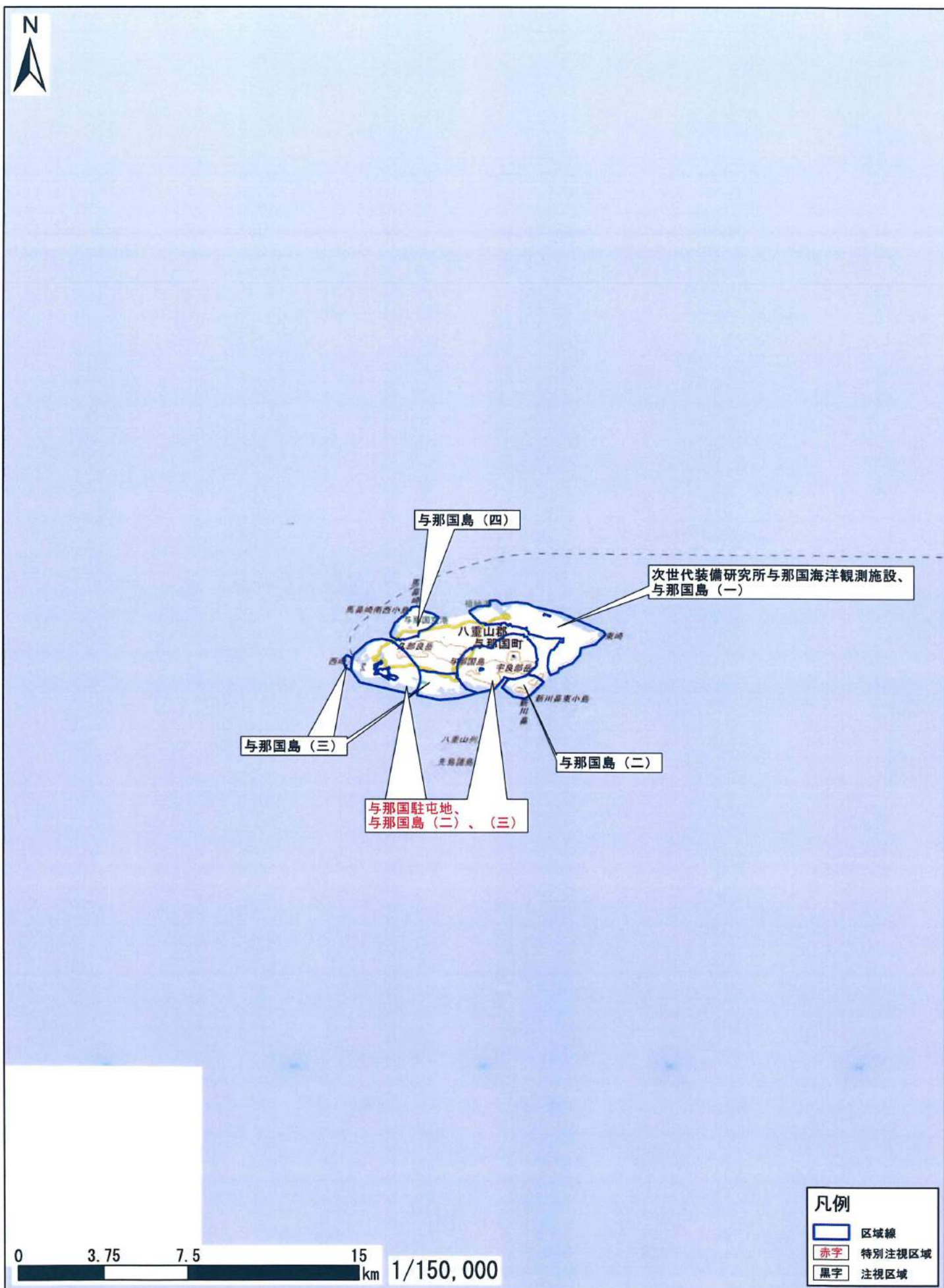
沖縄島中部地区土地規制区域概略図



凡例	
	陸軍
	海軍
	海兵隊
	空軍
	自衛隊
	1km 周辺区域
	行政区域

制作：国土木施工管理技士 奥間政則 国土地理院地図

沖縄県八重山郡与那国町



この地図は、地理院地図に区域情報を追記して作成しています。また、地図上に記載した区域を示す線は、データ作成上の誤差が含まれます。本図は、令和5年4月時点のものです。